



**Karolinska  
Institutet**

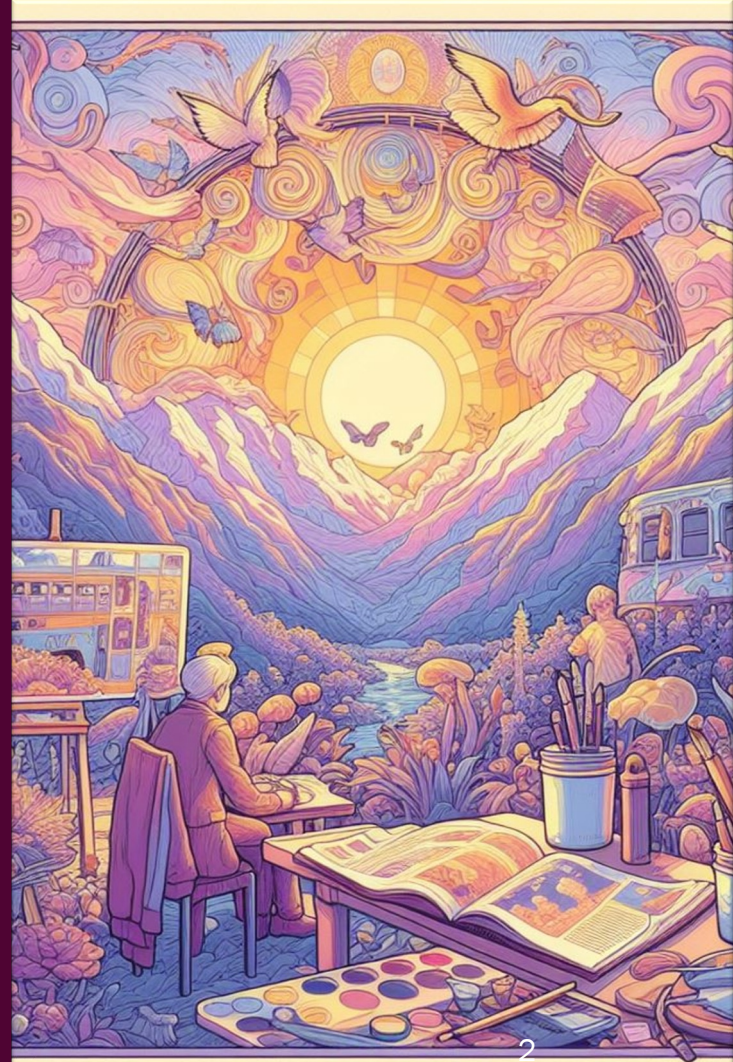
# KI-PORTFOLIO

Linnéa Björkdahl

Enheten för Undervisning och Lärande, Karolinska institutet

# Strategi 2030

- ”KI:s studenter känna trygghet i sin studiemiljö och i sin framtida yrkesutövning. Det innebär att KI ska ställa tydliga krav på studenter, erbjuda flexibla studieformer som förbereder studenterna för yrkeslivet och skapa förutsättningar för livslångt lärande”



# Syftet med KI-portfolio

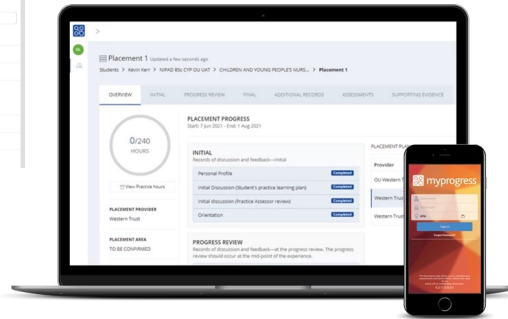
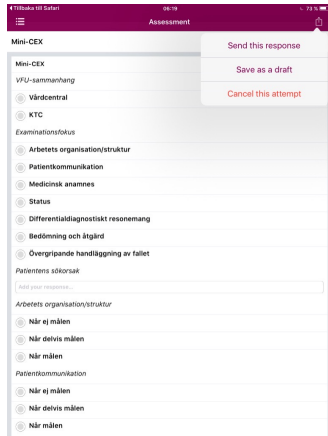
- Digital insamling av data
- Systematisk oppfølging



# Vad är en e-portfolio?

- Digitalt stöd för att ge och ta emot feedback. Utrymme för formativ bedömning
- Möjlighet till multipla bedömningar i realtid
- Verktyg för reflektion och överblick för progression
- Överblick och statistik över progression och måluppfyllelse





# VAD ÄR KI-PORTFOLIO?

# Hur använder vi portfolion(just nu)?

- **Läkarprogrammet** – EPA (Entrustable Professional Activities), en mängd uppgifter som ska genomföras för att kunna få ut examen.
- **Sjuksköterskeprogrammet** – BeVut (Bedömningsunderlag), skapar matriser för att bedöma studentens aktiviteter under VFU.
- **Tandläkarprogrammet** – Använder plattformen för att spåra aktiviteter ”in house” på akademiklinik.
- **Fysioterapeutprogrammet** – Bedömningsunderlag och reflektionsuppgifter.

# Fördelarna med KI-portfolio

- Ökad kommunikation och engagemang mellan personal och studenter på lärosätet och praktikplatsen
- Förbättrad förmåga att övervaka och granska studentens framsteg i kliniska placeringar, vilket möjliggör tidig intervention om så krävs
- E-postverifiering är säkrare än handritade signaturer och ger ett granskningsspår
- Ingen transport eller förvaring av papperskopior av klinisk bedömning, vilket minskar risken för förlust eller skada
- Datasäkerhet som ifylld dokumentation förvaras säkert på en säker server
- Tidsrapporter på papper byts ut, vilket minskar risken för fel och administrationstid



# Vad krävs?

- Systematisk uppföljning av studenters lärande och progression både för utbildare och student
- Ett tydligt syfte och anpassning till utbildningens mål
- Tydliga instruktioner kring vad studenter och lärare förväntas göra
- En stabil IT-infrastruktur
- Grundläggande kunskaper om programvaran
- Utbildning
- Pedagogiskt och tekniskt stöd

*Läkartidningen (2021;118:21099)*



# Implementeringsprojekt

- Införande av Myprogress efter att MyKnowledgeMap vann KIs upphandling (*högt säkerhetstänk i upphandlingen*)
- Test av Myprogress på läkarprogrammet, tandläkarprogrammet, sjuksköterskeprogrammet och fysioterapeutprogrammet med mätbara mål och aktiviteter
- Utveckling av struktur och funktion samt kvalitetssäkring av administration för e-portfolio i de fyra programmen
- Utvärdera implementeringen av Myprogress med mätbara mål och aktiviteter



# Tack för mig!

Hör gärna av er för vidare diskussion

