

# **Sunet dagarna**

# Krisövningar

Sunetdagarna hösten 2024

Maria Edblom Tauson - [tauson@sunet.se](mailto:tauson@sunet.se)  
Anne-Marie Achrenius - [ama@sunet.se](mailto:ama@sunet.se)  
Monika Allöv Andersson - [monika.allov-andersson@sunet.se](mailto:monika.allov-andersson@sunet.se)



# Varför ska man öva?



# Vad brukar gå fel under kriser?

- Var är planen?
- Vem har nyckeln?
- Vilket nummer ska jag ringa?
- Har vi fortfarande en CD-läsare?
- Vad heter vår leverantör?
- Hur funkar det här programmet?
- Folk slutar äta och sova - kollapsar



# Reaktion på upplevt hot



# Vi övar för att



- Träna på att hantera oväntade händelser
  - Känna igen egen stressreaktion
  - Träna kroppen till lägre reaktion
- Testa saker i en trygg miljö
  - Fundera på otäcka saker i lugn och ro
  - Träna på våra verktyg

**Vad vi har gjort - Vad är  
en table top övning.**



# TableTop-övning

- "Kort"
  - Öppna kort
  - Dolda kort
- Roller
- Input kan också komma via telefon eller andra medier
- Målar upp en historia som pågår under t.ex. en hel dag
- ca 4 timmar inkl en intro på 45 minuter

Högsta ledningen uppsk  
information så snabbt sc



Du är på väg till denna veckas måndagsmöte.



Det kommer ett mail till dig.



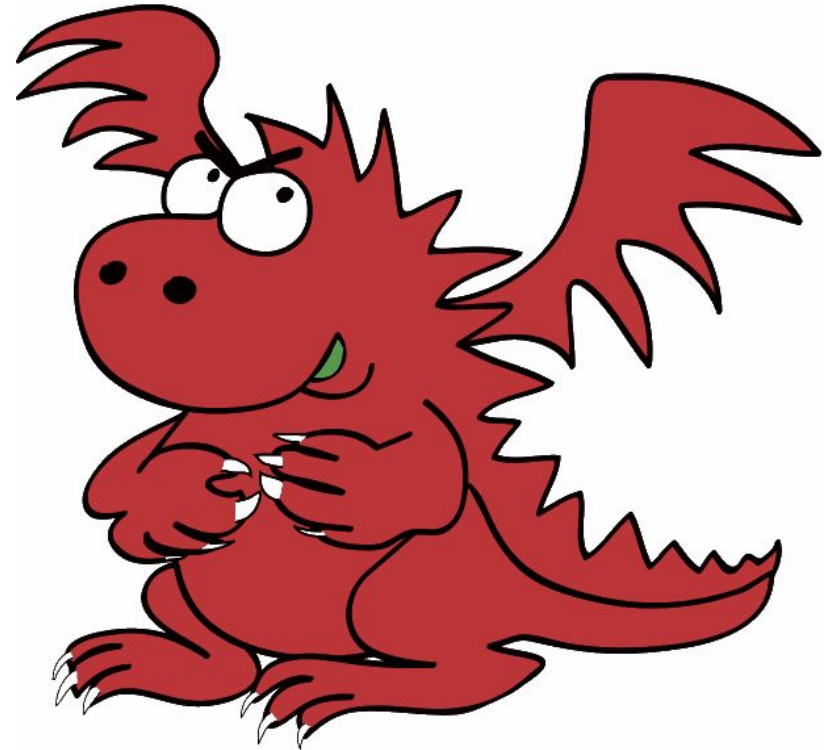
## Klockan 08:00





# Övning

- Fiktiv historia
- Förenkla händelseförloppet,
- Viktiga är diskussionerna
- Det finns inget rätt eller fel!
- Det är viktigt att också ha roligt!



# Scenario-övning

- En situation som uppstår - diskutera
- 30 min - 1 timme
- Enklare



# Att spela olika roller i en övning



# Nästa steg (nationell övning)

# Nationell övning

- 2025
- 1-2 dagar
- Mål: Träna kommunikation vertikalt och horisontellt
- Lokalt på lärosäte/organisation
- Inspel kommer från Sunet
- Lokal kontaktperson



# Vill du att din organisation ska vara med på en gemensam krisövning?

## Skriv antingen din organisation eller bara "Ja!" om du vill vara anonym.



Join at **Slido.com**

#1420700

# Tack - frågor?

## Kontaktuppgifter

Maria - [tauson@sUNET.se](mailto:tauson@sUNET.se)

Ama - [ama@sUNET.se](mailto:ama@sUNET.se)

Monika - [monika.allov-andersson@sUNET.se](mailto:monika.allov-andersson@sUNET.se)

