

Verksamhetsarkitektur och forskningsdataområdet

Monica Lassi, senior rådgivare SNIC

monica.lassi@it.uu.se

Sunetdagarna 2021-04-15

Bakgrund

Samordning av LU:s hantering av forskningsdata

Forskningsdataområdet – några karaktäristika

- Långsiktig hållbarhet inom ett oförutsägbart område
 - Ekonomiska, juridiska, tekniska, organisatoriska aspekter
- Otydlig ansvarsfördelning
- Splittrad och otydlig e-infrastruktur
- Utveckling sker på många nivåer samtidigt
- Förändringsarbete som går över organisationsgränser och beslutsordning

Mål: Att universitetsledningen

- har en kontinuerligt uppdaterad roadmap för forskningsdataområdet.
- vet vad inom forskningsdataområdet som behöver prioriteras när.

Lokalt, nationellt, internationellt

- Kontaktperson
- Informera och samverka
- Bevaka utvecklingen

Specifikt för LU

- Utarbeta gemensamma rutiner
- Identifiera och föreslå utvecklingsprojekt



Tidsramar
2019-02-28—2021-06-30

Roadmap för forskningsdataområdet: Verksamhetskartläggning

- Vilka förmågor behöver LU ha för att hantera forskningsdata?
- Hur ser nuläget ut?
- Vad är idealläget?
- Hur når vi till idealläget?

Kartornas funktioner

- Pedagogisk modell: hjälp att förklara ett komplext område
- Gemensamt (bild)språk
- Ankarmodell: alla kan känna igen sig i kartan
- Konkretisering av krav, villkor, lagar, styrdokument etc

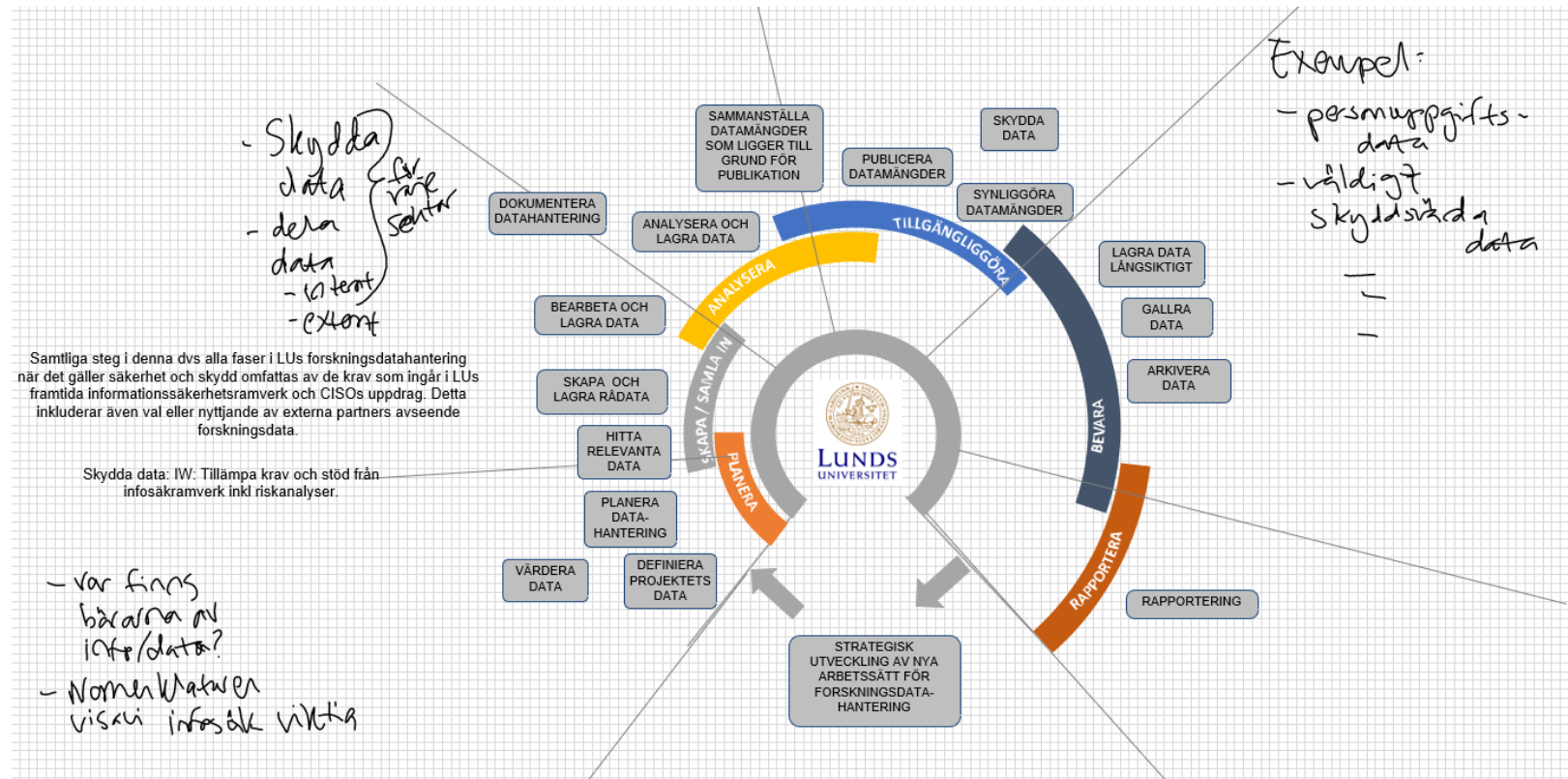


- Nationellt intresse – samarbete tar form

Förmågekarta - grundkarta

Förmåga:

”en sammanhållen, avgränsad och självständig komponent av verksamheten och i verksamhetsarkitekturen. Det är en komponent som består av processer, information, kompetenser, regelverk, IT-stöd med mera”[1]



[1] Nordén, Cecilia (2018). Vintergatan: din verksamhetskarta : navigera och utveckla med full kontroll. [Stockholm]: IRM. s 106-107


Vad vi arbetar med

- Kartor
 - Grundkarta
 - Definiera och värdera förmågor
 - Forskarresor
- Compliance-lista
- Nomenklatur
- Uppstart nationellt samarbete med verksamhetsarkitektur
- Uppstart nationellt samarbete nomenklatur

Att definiera kartans förmågor

Nuläge

Förmåga



Planera datahantering

Ansvarig: Systemägare: A. IT-systemägare: B

Personer: Systemägare: NN. Systemförvaltare: NN. IT-systemägare: ?. IT-systemförvaltare: ?

Uppgift:

Att dokumentera planeringen av datahantering utifrån interna och externa förutsättningar och ramverk.

Erbjuder andra förmågor:

Skulle kunna ge information till alla övriga förmågor i sektionerna Skapa/Samla in, Analysera, Tillgängliggöra, Bevaka, Rapportera

Stödjer touch points i kund/leverantör/aktörresan :

Nuvarande status

Bra

Supportorganisation

Webbinfo finns på Medarbetarwebben

Mindre bra

Att information om förvaltningsorganisation saknas

Granskningsförfarande av DMP (datahanteringsplan)saknas

Inte bra alls

Går ej att extrahera informationen från DMP i batch (måste göras en och en)

Universitetet har ej den samlade infrastrukturen för att uppfylla kraven i DMP

IT-stöd:


DMP Roadmap – lokal installation

Service now – First-line-supportärendehanteringssystem

irm INFORMATION RESOURCE MANAGEMENT

Önskat läge

Förmåga



Planera datahantering

Önskad status:

- Supportorganisationen är välkänd och välanvänd
- Det är tydligt hur förvaltningsorganisationen ser ut, och den är personoberoende
- Kraven som ställs i DMP kan uppfyllas av forskarna
- Information i DMP kan tas ut och användas i andra förmågor

IT-stöd status:

- DMP Roadmap – lokal installation – fungerar väl, med extrafunktion att information i DMP kan extraheras och skickas till andra förmågor
- Service now – First-line-supportärendehanteringssystem

Förväntade utvecklingssteg:

- Fler DMP-mallar från EU och USA
- Supporten och IT-stödet görs mer välkänt
- IT-stödet uppdateras till ett verktyg som klarar av att extrahera och skicka information till andra förmågor

Vad pågår just nu:

- Behöver kollas med systemförvaltaren

Vad finns planerat i nästa steg:

- Synkning med systemförvaltaren, inkl att bestämma ansvar för omvärldsbevakning, synkning nationellt etc

Vad ser ni framåt?:

- DMP är del av forskarnas vardag, och fylls i för varje forskningsprojekt
- Informationen i DMP skickas automatiskt till andra förmågor

irm INFORMATION RESOURCE MANAGEMENT

Compliance list och nomenklatur

A	B	C	D	E	F	G	H	I
Visuali	Visuali	Priorite	Priorite	Internaz	Typ av krav	Förmåga (LU)	Fullt namn av krav	Beskrivning av krav
lcke vinstdrivande		1		Internati	Licens	LU Innovation och Sektionen Juridik och dokumenthantering	Creative Commons-licens (CC-licens)	Ett vanligt krav är att ha en Creative Commons-licens (CC-licens) på datamaterialet. Det finns sex huvudsakliga sorters CC-licenser som begränsar vad man får lov att göra med materialet. Dessutom finns en CC0-licens med vilken man avstår sig alla rättigheter till materialet. När det gäller svenska forskningsdata handlar det främst om det så kallade katalogsk uppställningen av data) även om vissa datamaterial skulle kunna tänkas uppnå verkshöjd och därmed vara skyddade av upphovsrätt.
Beslutsfattare		1		Nationel	lagar			
Beslutsfattare		1		Nationel	lagar & regler	Arkiv	Arkivförordning - SFS 1991:446	

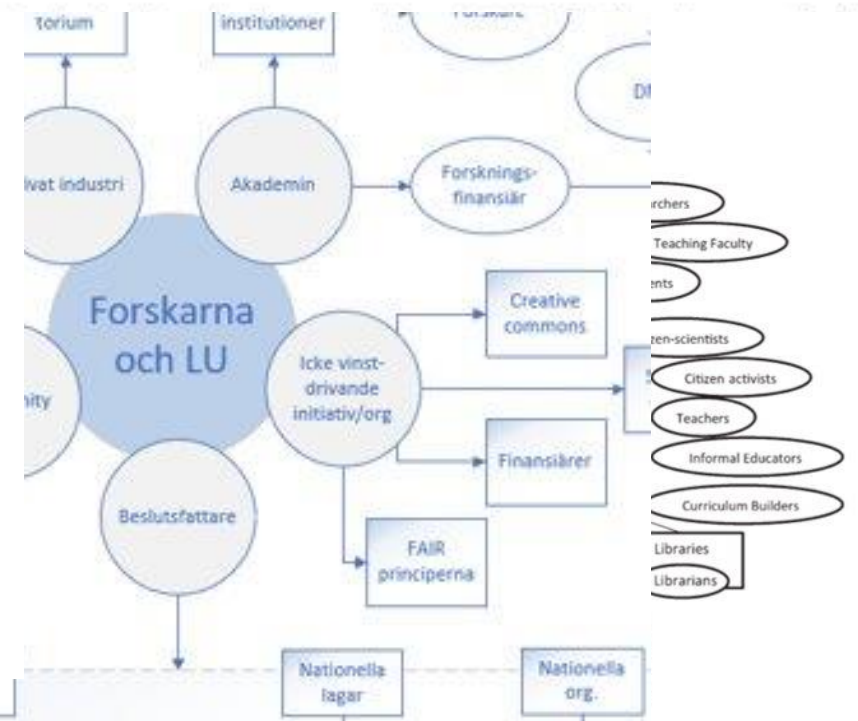
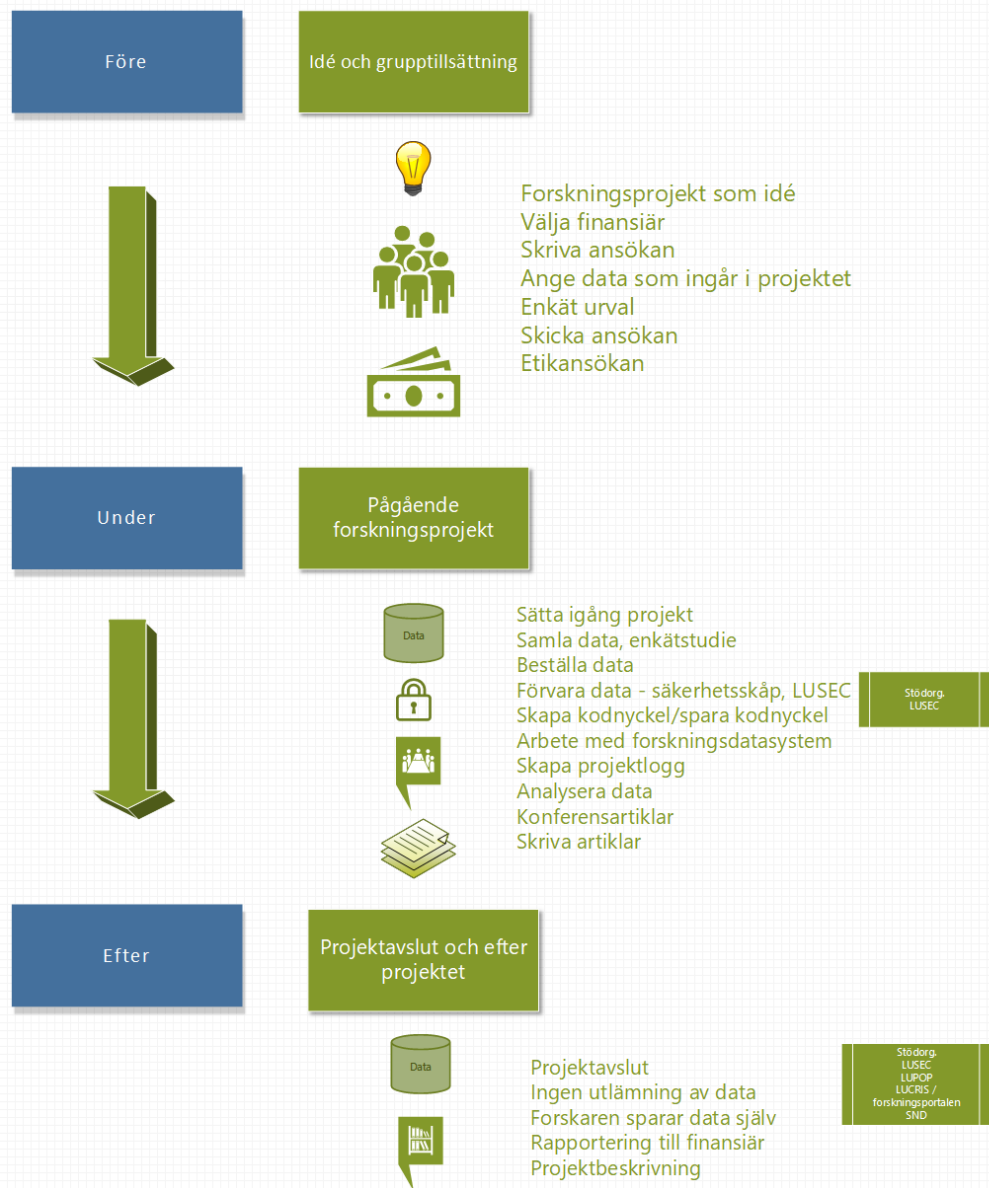


Fig. 2. Relationships among stakeholder communities: scientists are the primary stakeholders and circles represent science research environments; secondary stakeholders are associated with each science research environment and include organizations (boxes) and individuals (ovals); dashed box indicates stakeholders associated with each level of government.

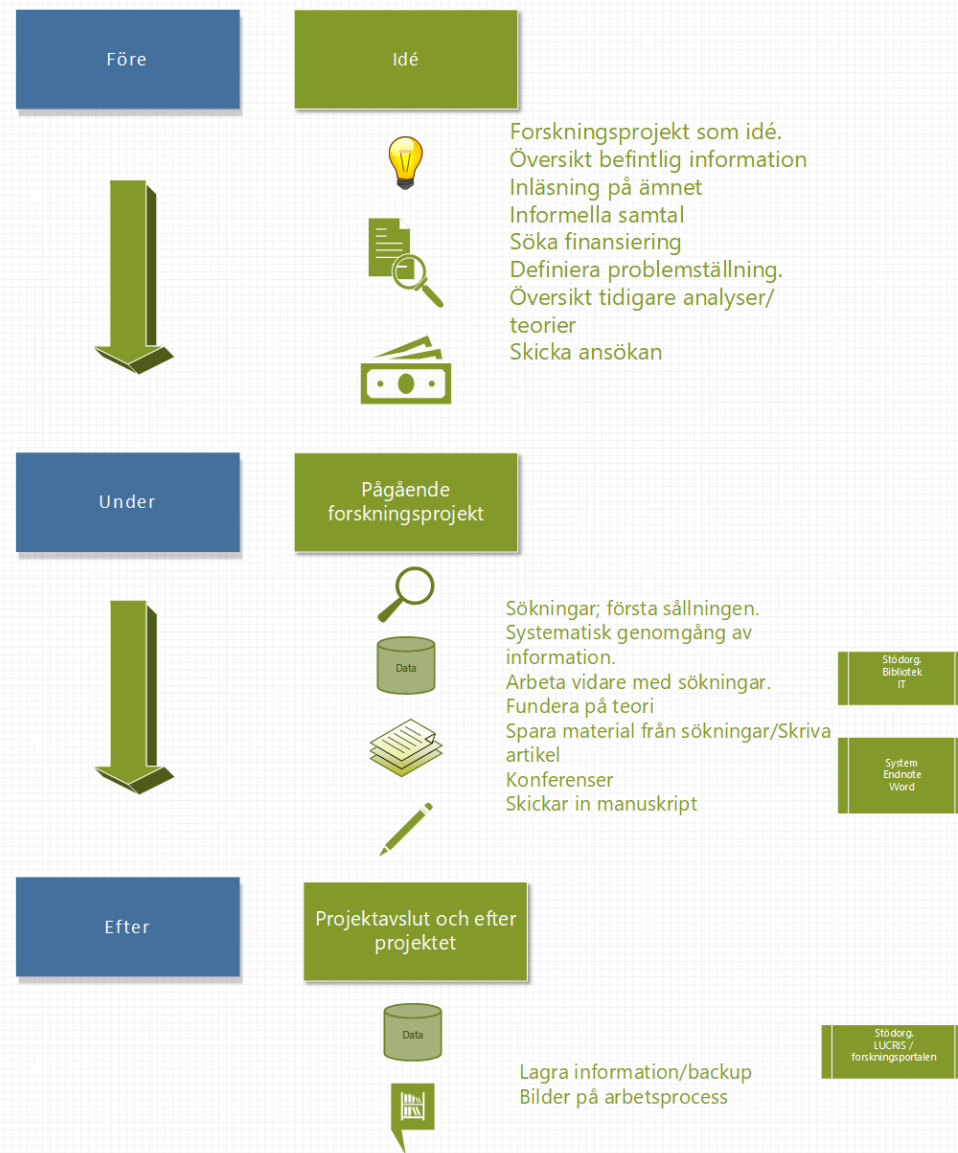
Forskarresan – Process & Förmågor

Forskare 01, forskningsområde befolkningsstudier



Forskarresan – Process & Förmågor

Forskare 02, forskningsområde Rättsvetenskaplig forskning



Ett nationellt samarbete tar form

- Intressebaserat – bottom up, tvärprofessionellt
- Dec-20: möte i större grupp för att börja hitta former för samarbetet
 - IT-arkitekter, samordnare, verksamhetsutvecklare, bibliotekarier mfl
- Material, inkl beskrivning av processen finns att tillgå
- Organisk utveckling - alla är välkomna att vara med, utifrån sina egna förutsättningar. Öppet för piloter, utveckling, utbyten, reflektioner, lärdomar etc

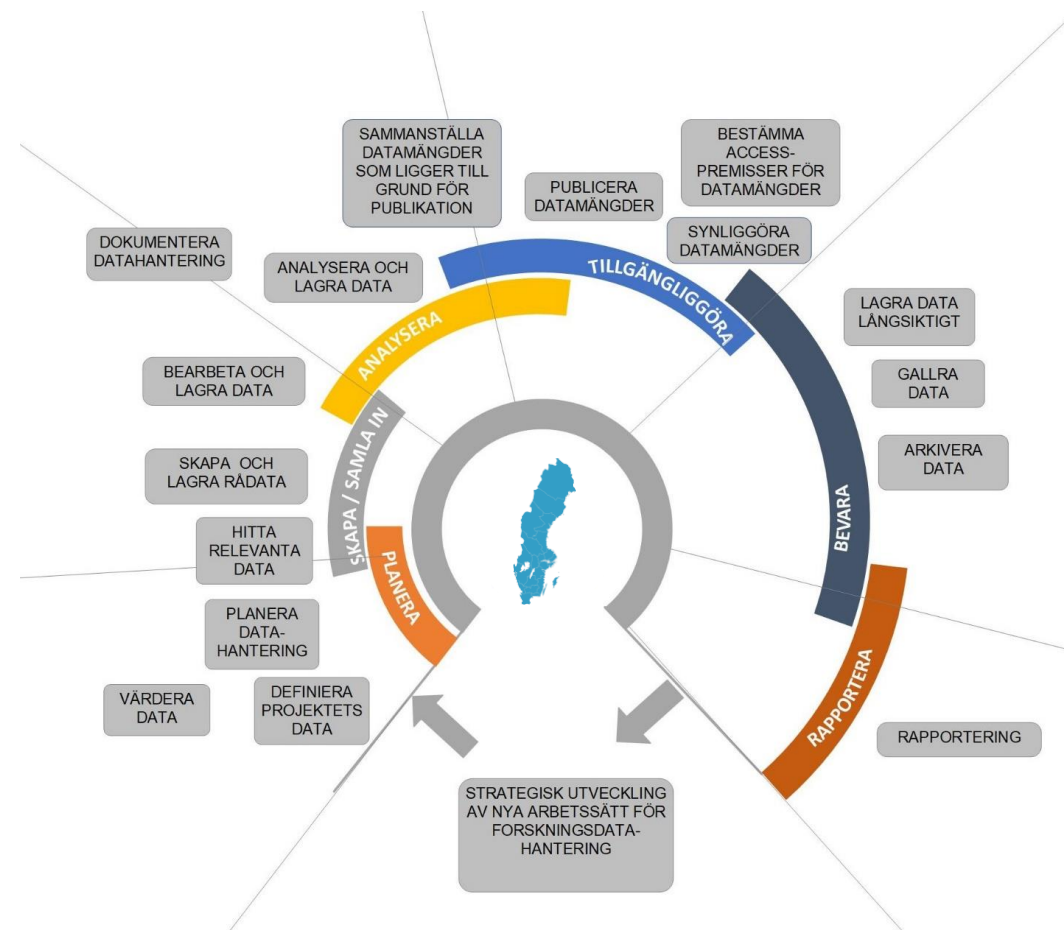
- Min vision: Vi testar grundkartan i våra verksamheter, justerar, hittar ett gemensamt bildspråk.
- Extra styrka i att lärosätena och e-infrastruktur jobbar gemensamt
- Arbetsgrupp ska föreslå samarbetsformer
- Möte för alla intresserade den 10 maj <https://snd.gu.se/sv/verksamhetsarkitektur-och-forskningsdata-diskussioner-om-nationellt-samarbete> - Välkomna!

En nationell karta över forskningsdataområdet

- Vilka förmågor behöver Sverige ha för att hantera forskningsdata?
- Hur ser nuläget ut?
- Vad är idealläget?
- Hur når vi till idealläget?

Kartornas funktioner

- Pedagogisk modell: hjälp att förklara ett komplext område
- Gemensamt (bild)språk
- Ankarmodell: alla kan känna igen sig i kartan
- Konkretisering av krav, villkor, lagar, styrdokument etc



- Lärosäten och e-infrastrukturer ritar kartan tillsammans