

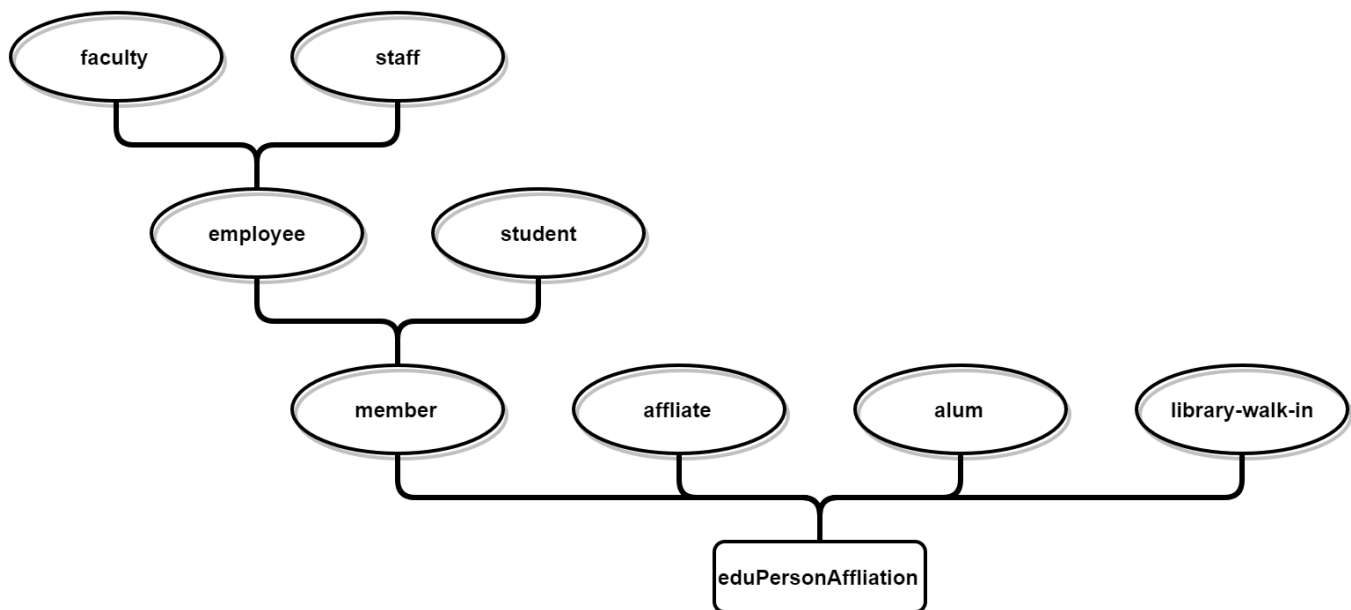
# Rätt semantik för eduPersonScopedAffiliation

eduPersonScopedAffiliation är ett attribut i [eduPerson-familjen](#) som är tänkt att representera vilken *typ* av association som användaren har med organisationen. Attributet byggs dels av attributet eduPersonAffiliation och dels av samma domändel som i eduPersonPrincipalName och i eduPersonUniqueID. Attributet är ett *flervärt* attribut som innehåller en eller flera av följande värden:

eduPersonScopedAffiliation	Förklaring
faculty@domän	Professorer, forskare och lektorer
staff@domän	Övrig personal vid lärosätet
employee@domän	faculty och staff (inkl. övrigt verksam, person som inte är anställd men agerar som sådan)
student@domän	Aktiv student
alum@domän	Alumner - tidigare student
member@domän	employee, student och andra "in good standing of the university community"
affiliate@domän	Någon som har en association med universitetet men till vilken man inte ger några rättigheter.
library-walk-in@domän	Person som är fysiskt närvarande vid ett universitets-bibliotek

## En bild säger mer än tusen ord

Nedan visas inbördes ordning i eduPersonAffiliation, dvs utan domändel.



## Användning i SWAMID

Värden på eduPersonScopedAffiliation är skapade för Anglosaxiska förhållanden. Tjänster (SP) anslutna till SWAMID eller genom interfederationen eduGAIN kan förutsätta att åtminstone följande kombinationer används på samma sätt av alla medlemmar i SWAMID.

eduPersonScopedAffiliation-värden	Typ av association med universitetet
employee@domän, member@domän	<ul style="list-style-type: none"><li>Anställda vid lärosätet</li><li>Övriga verksamma (personer som inte är anställda men agerar som sådana)</li></ul>
student@domän, member@domän	<ul style="list-style-type: none"><li>Aktiva studenter</li></ul>

member@domän	<ul style="list-style-type: none"> <li>• Gästforskare som arbetar som om de vore en del av organisationen</li> <li>• Konsulter som arbetar som om de vore en del av organisationen</li> <li>• etc.</li> </ul>
affiliate@domän	<ul style="list-style-type: none"> <li>• Externa forskare som deltar i forskningsprojekt inom organisationen</li> <li>• Konsulter som utför uppdrag åt organisationen</li> <li>• etc.</li> </ul>
alum@domän	<ul style="list-style-type: none"> <li>• Alumner - tidigare studenter</li> </ul>

### Exempel: Skapa värden via Shibboleth på eduPersonScopedAffiliation med hjälp av grupper i LDAP



Konfigurationerna under detta avsnitt fungerar endast för Shibboleth 2 eller senare. För simpleSAMLphp och ADFS2 kan konfigurationsexemplen endast användas som inspiration.

#### Förutsättningar:

- Värden för eduPersonScopedAffiliation följer användningen i SWAMID enligt ovan.
- Alla medlemmar i gruppen "Anställda" får member@domän och employee@domän.
- Alla medlemmar i gruppen "Studenter" får member@domän och student@domän.
- Alla medlemmar i gruppen "OvrigaMedlemmar" får member@domän.
- Alla medlemmar i gruppen "Anknytna" får affiliate@domän.
- Alla medlemmar i gruppen "Alumner" får alum@domän.

#### Känd begränsning:

- Grupper i grupper fungerar inte.
- Om du använder Active Directory för att slå upp grupperna så är gruppsnamnet hela distinguishedName för gruppen.
- Ersätt --domän-- med organisationens scope i metadata, oftast organisationens toppdomän..

```

<resolver:AttributeDefinition xsi:type="Script" id="eduPersonAffiliation">
  <resolver:Dependency ref="myLDAP" />
  <resolver:AttributeEncoder xsi:type="enc:SAML1String" name="urn:mace:dir:attribute-def:
eduPersonAffiliation" />
  <resolver:AttributeEncoder xsi:type="enc:SAML2String" name="urn:oid:1.3.6.1.4.1.5923.1.1.1.1"
friendlyName="eduPersonAffiliation" />
  <!-- The script, wrapped in a CDATA section so that special XML characters don't need to be removed
-->
  <Script><![CDATA[
    // If the user has group membership
    if (typeof memberOf != "undefined" && memberOf != null ){
      // The go through each group membership and add the appropriate affiliation
      // The IdP will remove duplicate values so we don't need to worry about that here
      for ( i = 0; i < memberOf.getValues().size(); i++ ) {
        if (memberOf.getValues().get(i).equals("Anstallda") > 0) {
          eduPersonAffiliation.getValues().add("member");
          eduPersonAffiliation.getValues().add("employee");
        }
        if (memberOf.getValues().get(i).equals("Studenter") > 0) {
          eduPersonAffiliation.getValues().add("member");
          eduPersonAffiliation.getValues().add("student");
        }
        if (memberOf.getValues().get(i).equals("OvrigaMedlemmar") > 0) {
          eduPersonAffiliation.getValues().add("member");
        }
        if (memberOf.getValues().get(i).equals("Anknytna") > 0) {
          eduPersonAffiliation.getValues().add("affiliate");
        }
        if (memberOf.getValues().get(i).equals("Alumner") > 0) {
          eduPersonAffiliation.getValues().add("alum");
        }
      }
    }
  ]]></Script>
</resolver:AttributeDefinition>

  <resolver:AttributeDefinition xsi:type="ad:Scoped" id="eduPersonScopedAffiliation" scope="--domän--"
sourceAttributeID="eduPersonAffiliation">
  <resolver:Dependency ref="eduPersonAffiliation" />
  <resolver:AttributeEncoder xsi:type="enc:SAML1ScopedString" name="urn:mace:dir:attribute-def:
eduPersonScopedAffiliation" />
  <resolver:AttributeEncoder xsi:type="enc:SAML2ScopedString" name="urn:oid:1.3.6.1.4.1.5923.1.1.1.9"
friendlyName="eduPersonScopedAffiliation" />
</resolver:AttributeDefinition>

```